

Balade au fil de la rivière et des étangs

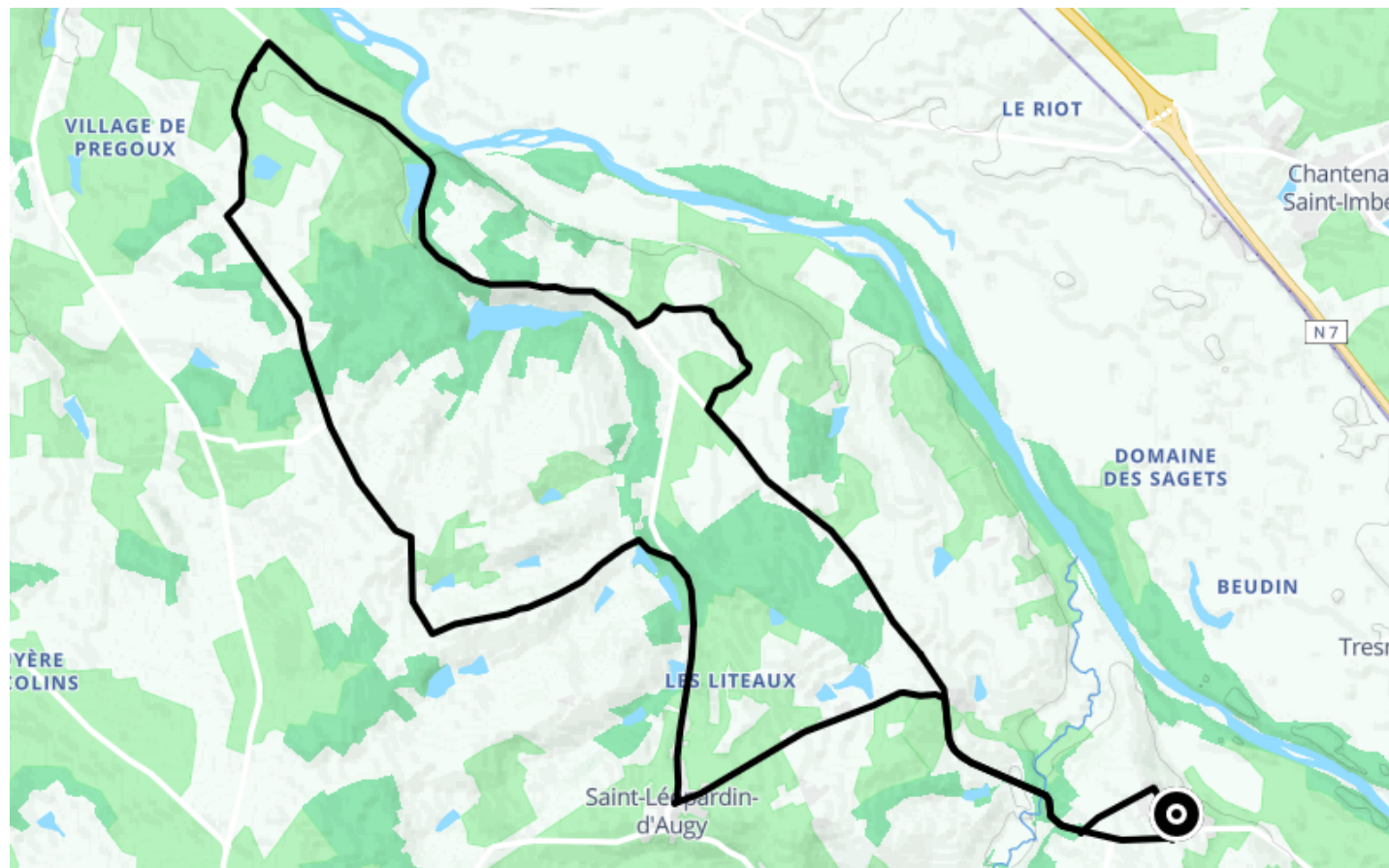
● Difficile

🚲 À vélo

🕒 2 h 04 min

↔️ 30.3 km

📍 **Départ** 8 Lotissement la Marronnerie
03460, Aubigny



Descriptif

Située sur trois communes, cette boucle vous invite à vous promener au fil de la rivière Allier et des étangs à la découverte de beaux châteaux qui traversent les époques.

Cette balade de 30,3km est conseillée pour les adeptes du vélo et les utilisateurs de vélo électrique.

Au départ de la commune d'Aubigny, traversez le bourg de la commune en prenant le temps d'admirer le beau château de briques d'Aubigny et poursuivez votre chemin en longeant les jolies maisons du village jusqu'à Saint-Léopardin-d'Augy.

Roulez à votre rythme jusqu'au grand château de pierre du Plessis. Parcourez ensuite les routes bordées de jolis étangs jusqu'à atteindre la commune du Veudre et le beau château de la Charnée. Traversez le bois des Montrifauds pour rejoindre le bourg de Saint-Léopardin puis celui d'Aubigny. Là, profitez du beau plan d'eau aménagé: promenade, découverte des plaisirs de la pêche ou petite pause gourmande, le tout en profitant de la beauté de ce cadre bucolique.



Difficultés particulières

Cet itinéraire emprunte des voies partagées par des véhicules motorisés.

Office de tourisme de Moulins et sa région

11, rue François Péron

+33470441414

<https://www.moulins-tourisme.com>



Retrouvez ce parcours et bien d'autres
sur l'application mobile Loopi - balades & GPS

